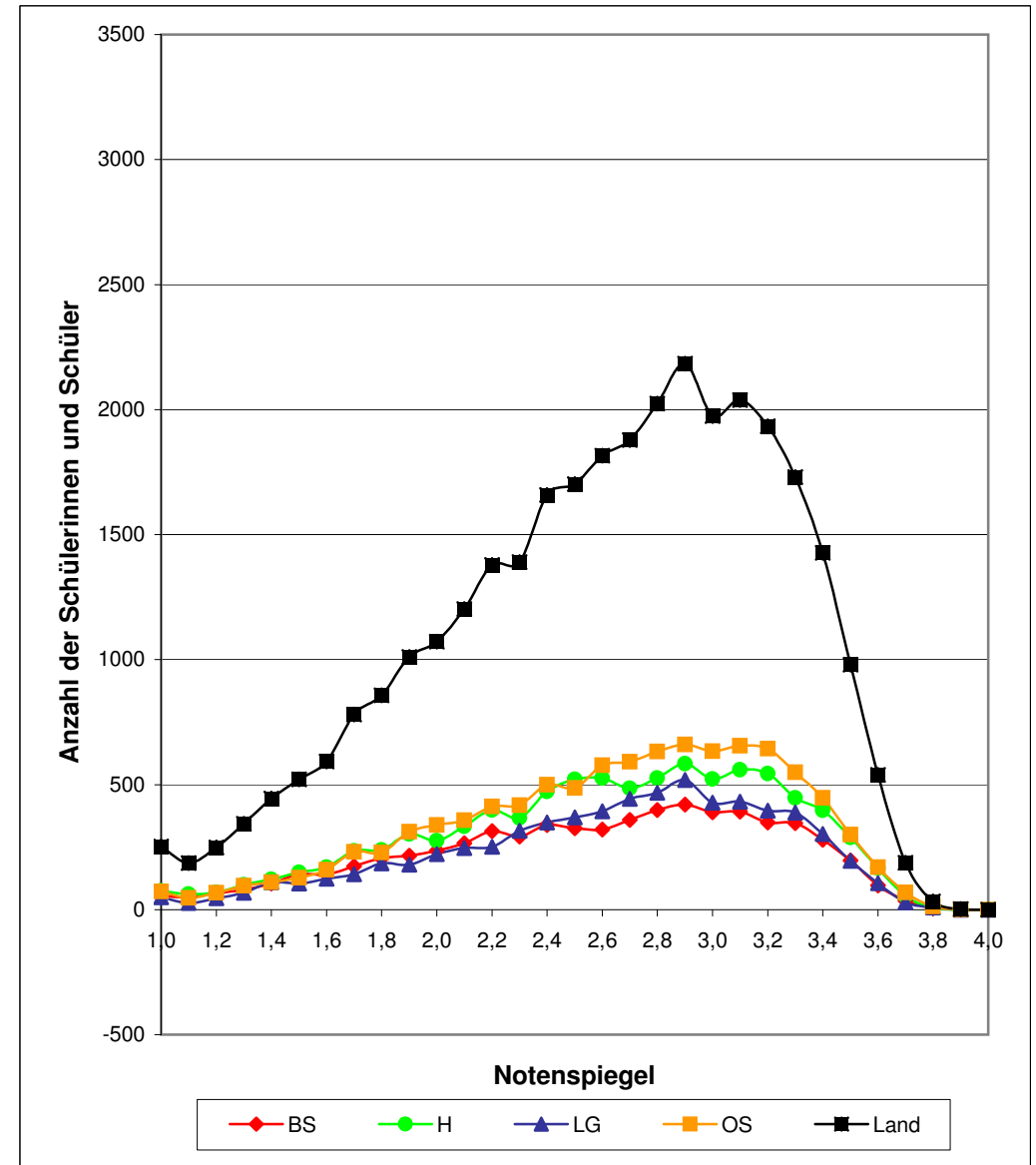


# Auswertung Zentralabitur 2014 - Notenspiegel

Regionalabteilungen der Niedersächsischen Landesschulbehörde und Land

Note	BS	H	LG	OS	Land
1,0	55	75	50	73	253
1,1	50	62	27	47	186
1,2	66	69	46	68	249
1,3	79	100	68	96	343
1,4	104	121	109	110	444
1,5	141	149	104	127	521
1,6	140	170	124	159	593
1,7	173	235	142	231	781
1,8	205	239	185	228	857
1,9	216	303	180	312	1011
2,0	236	276	222	338	1072
2,1	266	333	246	357	1202
2,2	314	399	252	413	1378
2,3	292	366	315	417	1390
2,4	338	473	349	499	1659
2,5	326	521	369	486	1702
2,6	320	526	393	577	1816
2,7	359	485	443	591	1878
2,8	398	526	468	632	2024
2,9	420	584	519	661	2184
3,0	389	523	428	634	1974
3,1	392	560	431	655	2038
3,2	349	544	396	644	1933
3,3	346	447	388	549	1730
3,4	280	397	303	447	1427
3,5	196	289	195	300	980
3,6	97	166	106	170	539
3,7	35	55	29	69	188
3,8	6	7	8	12	33
3,9	1	0	0	1	2
4,0	0	0	0	0	0
Ø	2,56	2,60	2,62	2,64	2,61



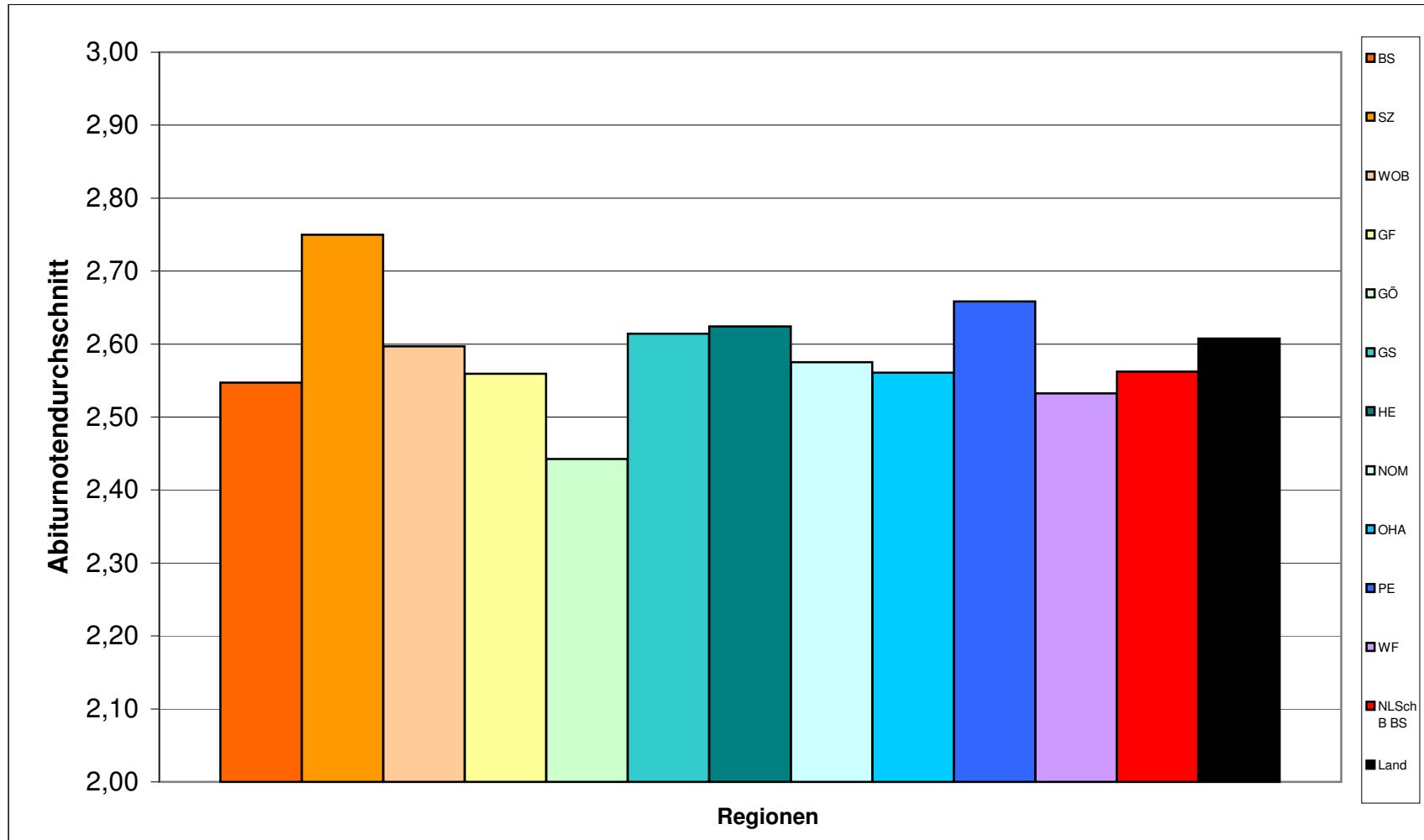
# Auswertung Zentralabitur 2014 - Notenspiegel

Regionen der Niedersächsischen Landesschulbehörde Regionalabteilung Braunschweig

Note	BS	SZ	WOB	GF	GÖ	GS	HE	NOM	OHA	PE	WF	NLSchB BS	Land
1,0	16	2	4	1	11	2	3	6	4	1	5	55	253
1,1	7	0	5	5	20	0	2	4	1	3	3	50	186
1,2	15	1	9	4	16	4	2	4	3	4	4	66	249
1,3	17	3	9	6	21	4	6	4	4	3	2	79	343
1,4	23	3	12	5	30	6	3	6	3	9	4	104	444
1,5	32	6	13	13	26	13	9	12	4	7	6	141	521
1,6	36	3	8	13	26	6	9	10	5	8	16	140	593
1,7	41	8	16	17	43	7	4	12	9	7	9	173	781
1,8	37	4	20	18	56	11	8	22	8	10	11	205	857
1,9	34	7	20	23	52	13	5	19	8	25	10	216	1011
2,0	56	7	27	18	55	13	7	18	10	13	12	236	1072
2,1	45	11	21	19	56	18	12	32	20	21	11	266	1202
2,2	66	13	29	22	64	17	12	34	14	25	18	314	1378
2,3	55	6	25	26	68	22	12	27	14	20	17	292	1390
2,4	74	14	43	30	60	30	9	27	16	16	19	338	1659
2,5	62	20	29	13	77	27	11	28	15	27	17	326	1702
2,6	71	21	27	18	59	28	9	25	19	25	18	320	1816
2,7	74	26	33	29	73	19	17	29	8	29	22	359	1878
2,8	82	17	39	30	74	32	22	33	19	30	20	398	2024
2,9	108	25	51	16	64	29	23	27	24	38	15	420	2184
3,0	78	22	37	32	64	31	18	38	14	33	22	389	1974
3,1	85	27	41	35	68	22	20	34	11	33	16	392	2038
3,2	62	16	37	34	53	26	18	33	13	35	22	349	1933
3,3	71	27	41	27	49	24	20	27	16	26	18	346	1730
3,4	52	27	24	18	44	22	17	28	12	23	13	280	1427
3,5	39	16	30	16	17	16	9	20	8	17	8	196	980
3,6	14	6	9	9	17	5	4	11	5	11	6	97	539
3,7	6	3	5	4	1	0	1	1	3	9	2	35	188
3,8	1	0	1	0	0	1	1	0	2	0	0	6	33
3,9	1	0	0	0	0	0	0	0	0	0	0	1	2
4,0	0	0	0	0	0	0	0	0	0	0	0	0	0
<b>Ø</b>	<b>2,55</b>	<b>2,75</b>	<b>2,60</b>	<b>2,56</b>	<b>2,44</b>	<b>2,61</b>	<b>2,62</b>	<b>2,58</b>	<b>2,56</b>	<b>2,66</b>	<b>2,53</b>	<b>2,56</b>	<b>2,61</b>

# Auswertung Zentralabitur 2014 - Notenspiegel

Regionen der Niedersächsischen Landesschulbehörde Regionalabteilung Braunschweig



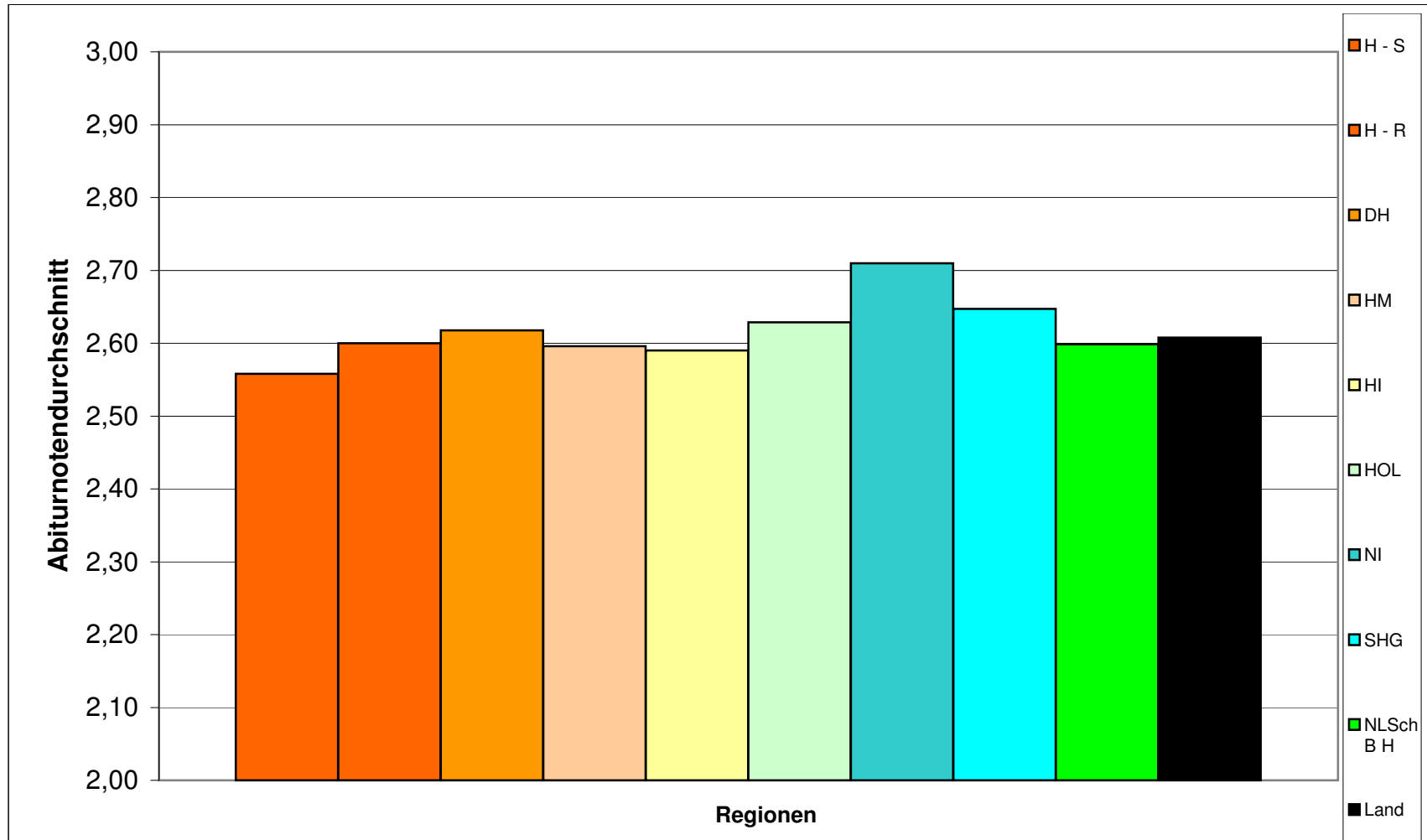
# Auswertung Zentralabitur 2014 - Notenspiegel

Regionen der Niedersächsischen Landesschulbehörde Regionalabteilung Hannover

Note	H - S	H - R	DH	HM	HI	HOL	NI	SHG	NLSchB H	Land
1,0	30	17	6	5	9	2	2	4	75	253
1,1	19	12	5	3	14	2	3	4	62	186
1,2	14	25	8	3	10	0	0	9	69	249
1,3	35	29	3	11	12	1	5	4	100	343
1,4	37	38	13	4	10	3	8	8	121	444
1,5	43	38	14	10	19	3	3	17	149	521
1,6	50	47	11	15	22	5	1	19	170	593
1,7	71	68	20	14	38	5	5	14	235	781
1,8	67	58	20	22	36	3	14	19	239	857
1,9	104	65	27	18	41	5	14	29	303	1011
2,0	76	64	30	27	45	3	12	19	276	1072
2,1	81	86	29	32	48	4	17	36	333	1202
2,2	93	118	36	26	66	7	17	36	399	1378
2,3	83	114	36	28	61	4	12	28	366	1390
2,4	121	143	53	23	80	2	16	35	473	1659
2,5	137	152	53	35	75	10	19	40	521	1702
2,6	130	157	56	37	64	8	33	41	526	1816
2,7	127	153	40	34	65	9	25	32	485	1878
2,8	127	161	39	41	91	5	23	39	526	2024
2,9	152	158	43	49	91	15	33	43	584	2184
3,0	116	144	62	41	80	6	23	51	523	1974
3,1	136	140	59	35	87	17	34	52	560	2038
3,2	134	161	49	32	78	11	35	44	544	1933
3,3	113	114	53	27	57	8	31	44	447	1730
3,4	104	109	36	34	51	4	20	39	397	1427
3,5	73	81	31	21	26	6	15	36	289	980
3,6	40	40	10	10	27	2	14	23	166	539
3,7	12	12	2	5	10	3	3	8	55	188
3,8	2	0	1	1	1	0	0	2	7	33
3,9	0	0	0	0	0	0	0	0	0	2
4,0	0	0	0	0	0	0	0	0	0	0
Ø	2,56	2,60	2,62	2,60	2,59	2,63	2,71	2,65	2,60	2,61

# Auswertung Zentralabitur 2014 - Notenspiegel

Regionen der Niedersächsischen Landesschulbehörde Regionalabteilung Hannover



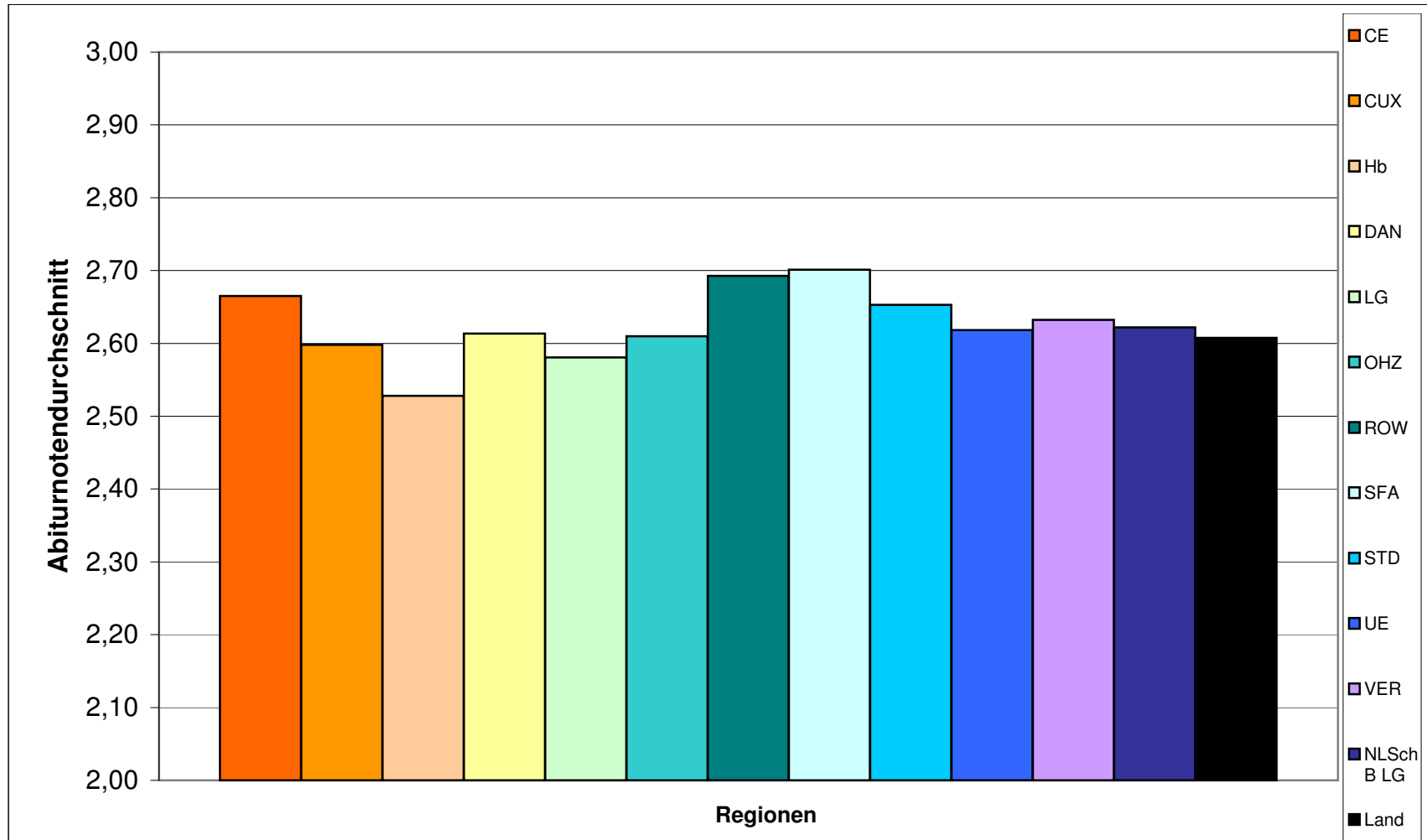
# Auswertung Zentralabitur 2014 - Notenspiegel

Regionen der Niedersächsischen Landesschulbehörde Regionalabteilung Lüneburg

Note	CE	CUX	Hb	DAN	LG	OHZ	ROW	SFA	STD	UE	VER	NLSchB LG	Land
1,0	5	2	9	0	9	2	4	5	6	2	6	50	253
1,1	0	2	9	1	6	1	3	0	3	0	2	27	186
1,2	2	6	9	0	5	5	5	1	6	0	7	46	249
1,3	3	5	21	2	7	2	3	3	13	1	8	68	343
1,4	8	11	22	2	13	9	13	5	17	3	6	109	444
1,5	6	15	22	2	17	7	8	6	9	8	4	104	521
1,6	8	13	19	6	16	7	11	11	17	6	10	124	593
1,7	9	17	18	6	24	11	13	12	9	10	13	142	781
1,8	11	20	27	6	30	15	17	14	21	8	16	185	857
1,9	16	18	30	6	21	16	18	17	11	11	16	180	1011
2,0	21	14	50	5	30	15	25	17	21	7	17	222	1072
2,1	22	23	55	4	23	20	29	15	22	12	21	246	1202
2,2	25	34	36	4	34	18	24	20	22	14	21	252	1378
2,3	29	22	54	5	44	26	39	26	31	13	26	315	1390
2,4	35	35	56	13	41	27	38	33	40	12	19	349	1659
2,5	30	33	50	6	50	30	33	35	54	17	31	369	1702
2,6	42	32	62	5	45	34	41	36	58	11	27	393	1816
2,7	43	42	77	13	55	29	41	34	57	19	33	443	1878
2,8	52	43	60	15	63	33	42	43	52	18	47	468	2024
2,9	34	57	93	13	60	51	61	38	56	22	34	519	2184
3,0	36	45	59	13	45	25	49	41	58	22	35	428	1974
3,1	52	39	55	11	50	31	59	27	51	24	32	431	2038
3,2	43	32	43	11	47	22	48	43	57	14	36	396	1933
3,3	41	43	35	11	41	26	39	45	54	20	33	388	1730
3,4	18	21	42	5	40	23	48	31	37	13	25	303	1427
3,5	17	19	26	5	20	11	32	23	18	5	19	195	980
3,6	10	5	14	1	8	8	18	10	14	5	13	106	539
3,7	0	0	3	0	6	1	5	6	4	0	4	29	188
3,8	0	1	1	0	2	1	1	2	0	0	0	8	33
3,9	0	0	0	0	0	0	0	0	0	0	0	0	2
4,0	0	0	0	0	0	0	0	0	0	0	0	0	0
<b>Ø</b>	<b>2,67</b>	<b>2,60</b>	<b>2,53</b>	<b>2,61</b>	<b>2,58</b>	<b>2,61</b>	<b>2,69</b>	<b>2,70</b>	<b>2,65</b>	<b>2,62</b>	<b>2,63</b>	<b>2,62</b>	<b>2,61</b>

# Auswertung Zentralabitur 2014 - Notenspiegel

Regionen der Niedersächsischen Landesschulbehörde Regionalabteilung Lüneburg



# Auswertung Zentralabitur 2014 - Notenspiegel

Regionen der Niedersächsischen Landesschulbehörde Regionalabteilung Osnabrück

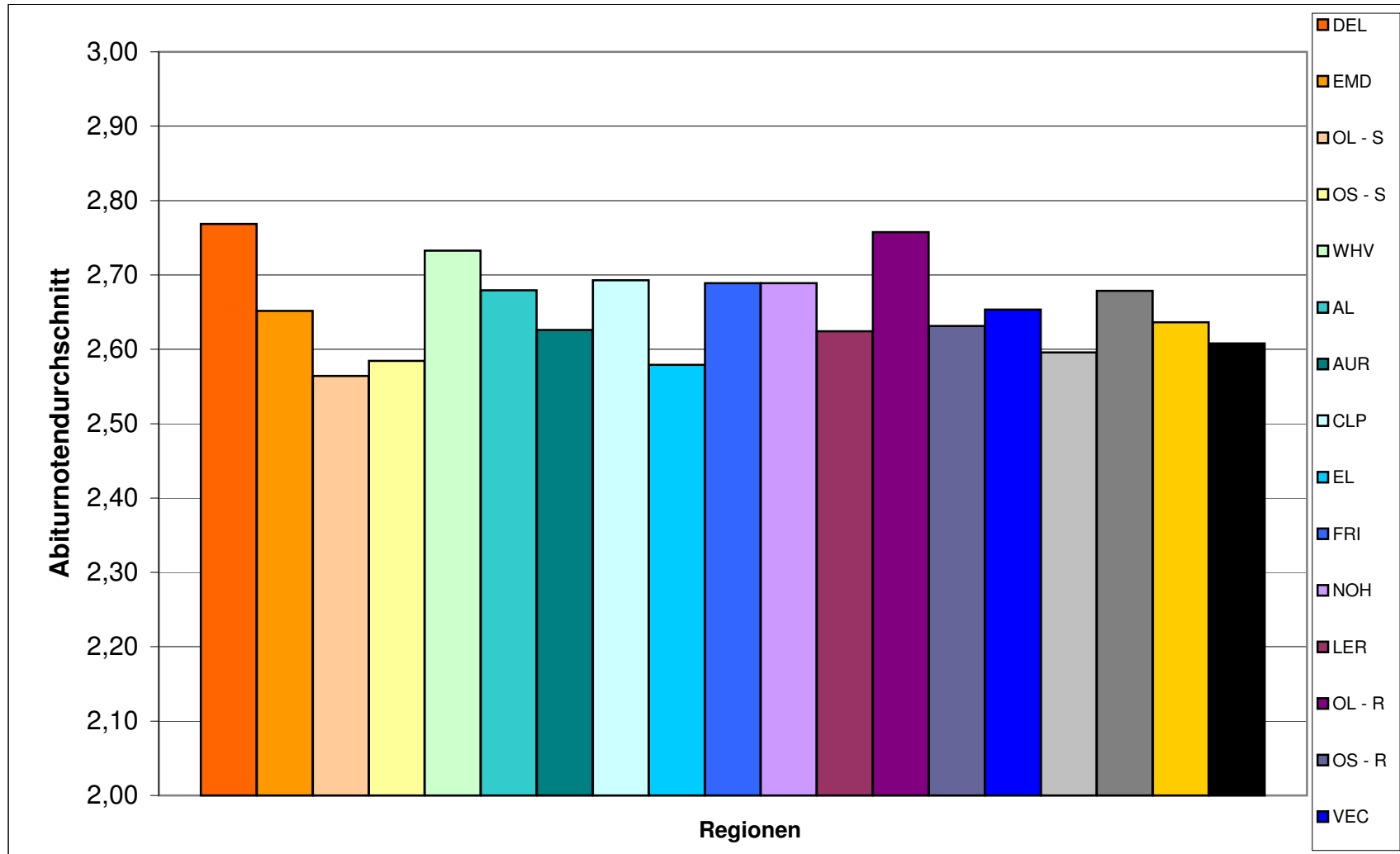


Note	DEL	EMD	OL - S	OS - S	WHV	AL	AUR	CLP	EL	FRI	NOH	LER	OL - R	OS - R	VEC	WSM	WTM	NLSchB OS	Land
1,0	1	0	8	5	5	3	8	0	13	1	6	5	1	7	7	3	0	73	253
1,1	0	1	7	5	2	0	6	3	10	0	0	3	0	6	1	2	1	47	186
1,2	0	4	13	8	5	2	6	3	4	2	4	3	2	5	5	1	1	68	249
1,3	3	4	18	15	2	4	7	2	12	5	4	4	2	4	4	5	1	96	343
1,4	3	1	18	12	3	3	6	8	12	3	6	6	4	6	13	5	1	110	444
1,5	1	7	23	14	4	2	5	6	19	4	8	7	2	8	7	6	4	127	521
1,6	4	0	20	18	3	10	15	7	28	2	6	6	3	14	9	8	6	159	593
1,7	3	7	32	27	9	10	19	13	33	8	11	8	7	16	13	11	4	231	781
1,8	4	5	22	45	4	11	11	9	36	10	8	17	2	18	13	7	6	228	857
1,9	13	7	52	33	3	10	20	26	39	7	20	23	4	18	18	12	7	312	1011
2,0	9	9	33	42	6	4	31	21	54	11	19	15	9	32	24	12	7	338	1072
2,1	12	11	40	48	9	12	31	21	45	13	17	18	9	28	29	7	7	357	1202
2,2	16	8	49	55	12	16	28	23	55	13	29	19	7	38	24	12	9	413	1378
2,3	15	11	51	49	9	22	25	24	46	21	23	32	10	33	27	8	11	417	1390
2,4	12	14	65	49	13	18	35	35	56	21	29	33	11	46	29	20	13	499	1659
2,5	21	15	54	54	7	22	30	35	63	17	19	30	11	55	32	10	11	486	1702
2,6	18	14	51	62	15	22	37	48	82	24	31	31	10	49	48	25	10	577	1816
2,7	25	16	69	55	24	20	39	45	78	24	30	31	13	49	43	18	12	591	1878
2,8	21	17	72	71	22	18	52	35	86	22	31	39	20	56	33	27	10	632	2024
2,9	31	18	70	74	12	19	47	42	81	25	39	41	23	56	50	16	17	661	2184
3,0	25	20	65	51	37	23	59	38	82	30	47	36	8	48	33	21	11	634	1974
3,1	23	17	71	54	26	28	47	28	88	24	44	40	20	49	60	26	10	655	2038
3,2	25	14	72	75	29	30	44	48	67	21	41	33	21	45	50	18	11	644	1933
3,3	31	20	48	57	22	25	42	39	53	28	35	35	14	35	33	14	18	549	1730
3,4	22	9	48	39	19	22	24	38	46	20	26	22	19	33	32	17	11	447	1427
3,5	12	10	24	37	10	14	21	23	27	10	17	10	13	31	19	10	12	300	980
3,6	7	5	18	15	7	5	11	15	16	6	15	5	7	15	12	4	7	170	539
3,7	6	0	7	4	3	5	5	5	5	2	7	4	5	3	6	1	1	69	188
3,8	1	0	1	3	1	0	2	0	2	1	0	0	0	1	0	0	0	12	33
3,9	0	1	0	0	0	0	0	0	0	0	0	0	0	0	0	0	0	1	2
4,0	0	0	0	0	0	0	0	0	0	0	0	0	0	0	0	0	0	0	0
Ø	2,77	2,65	2,56	2,58	2,73	2,68	2,63	2,69	2,58	2,69	2,69	2,62	2,76	2,63	2,65	2,60	2,68	2,64	2,61



# Auswertung Zentralabitur 2014 - Notenspiegel

Regionen der Niedersächsischen Landesschulbehörde Regionalabteilung Osnabrück



# Auswertung Zentralabitur 2014 - Abiturnoten

Vergleich: Alle Schulformen und "NUR" Gymnasien



Note	BS	SZ	WOB	GF	GÖ	GS	HE	NOM	OHA	PE	WF							BS	Land
∅	2,55	2,75	2,60	2,56	2,44	2,61	2,62	2,58	2,56	2,66	2,53							2,56	2,61
∅ nur GYM	2,48	2,68	2,51	2,50	2,36	2,60	2,62	2,49	2,44	2,61	2,52							2,51	2,55

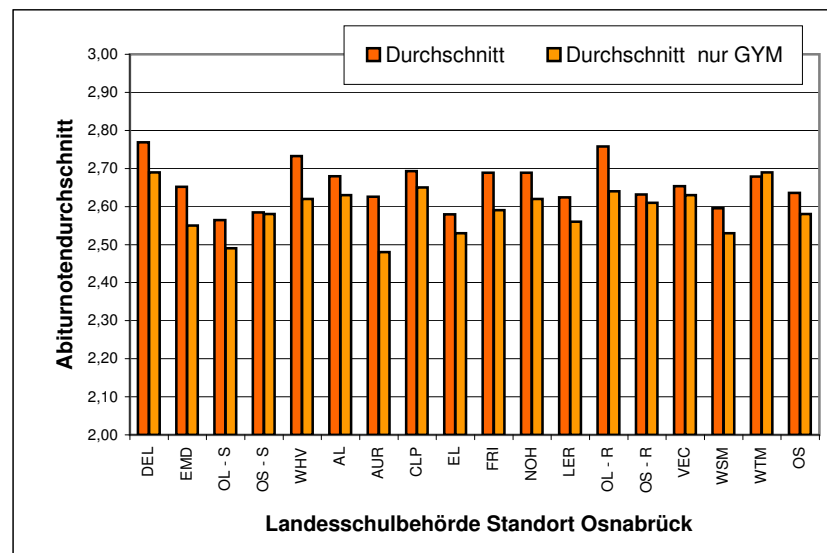
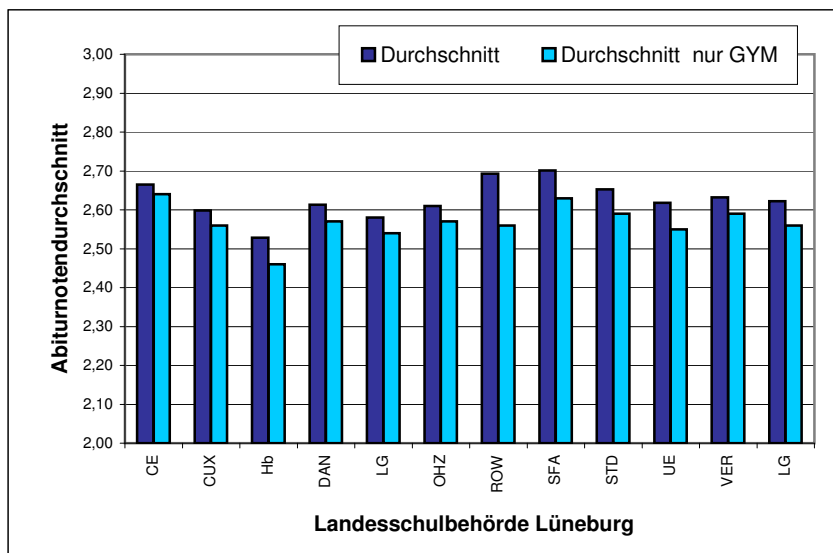
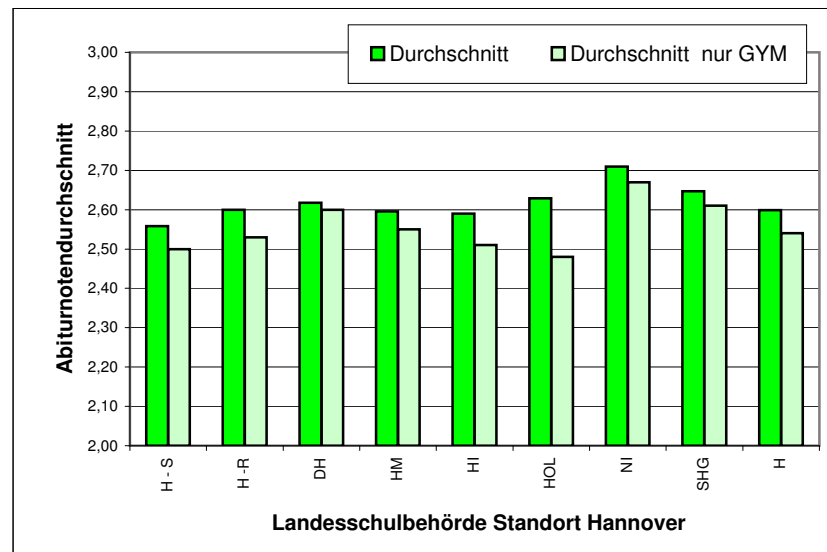
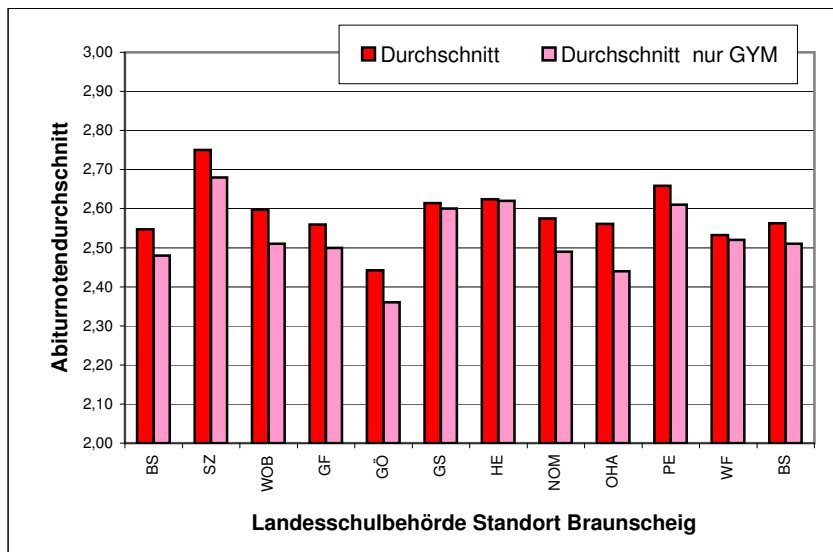
Note	H - S	H - R	DH	HM	HI	HOL	NI	SHG										H	Land
∅	2,56	2,60	2,62	2,60	2,59	2,63	2,71	2,65										2,60	2,61
∅ nur GYM	2,5	2,53	2,6	2,55	2,51	2,48	2,67	2,61										2,54	2,55

Note	CE	CUX	Hb	DAN	LG	OHZ	ROW	SFA	STD	UE	VER							LG	Land
∅	2,67	2,60	2,53	2,61	2,58	2,61	2,69	2,70	2,65	2,62	2,63							2,62	2,61
∅ nur GYM	2,64	2,56	2,46	2,57	2,54	2,57	2,56	2,63	2,59	2,55	2,59							2,56	2,55

Note	DEL	EMD	OL - S	OS - S	WHV	AL	AUR	CLP	EL	FRI	NOH	LER	OL - R	OS - R	VEC	WSM	WTM	OS	Land
∅	2,77	2,65	2,56	2,58	2,73	2,68	2,63	2,69	2,58	2,69	2,69	2,62	2,76	2,63	2,65	2,60	2,68	2,64	2,61
∅ nur GYM	2,69	2,55	2,49	2,58	2,62	2,63	2,48	2,65	2,53	2,59	2,62	2,56	2,64	2,61	2,63	2,53	2,69	2,58	2,55

# Auswertung Zentralabitur 2014 - Abiturnoten

Vergleich: Alle Schulformen und "NUR" Gymnasien



# Auswertung Zentralabitur 2014 - Allgemeine Daten

Standort der NLSchB/ RA	Abiturdurchschnitt Noten	Anzahl Abitur		Anzahl Abitur		Anzahl Abitur		Anzahl Abitur	
		bestanden	davon weiblich	nicht bestanden	davon weiblich	zugelassen	davon weiblich	teilgenommen	davon weiblich
Land	2,61	32387	17692	1488	683	33908	18399	33875	18375
<b>NLSchB RA BS</b>	<b>2,56</b>	<b>6589</b>	<b>3665</b>	<b>324</b>	<b>150</b>	<b>6921</b>	<b>3823</b>	<b>6913</b>	<b>3815</b>
BS	2,55	1360	770	83	34	1447	808	1443	804
SZ	2,75	3	200	28	13	372	216	369	213
WOB	2,60	665	352	53	27	718	379	718	379
GF	2,56	501	285	26	12	527	297	527	297
GÖ	2,44	1264	684	32	13	1297	698	1296	697
GS	2,61	448	241	23	10	471	251	471	251
HE	2,62	293	165	6	5	299	170	299	170
NOM	2,58	571	319	24	13	595	332	595	332
OHA	2,56	292	176	16	9	308	185	308	185
PE	2,66	508	274	17	7	525	281	525	281
WF	2,53	346	199	16	7	362	206	362	206
<b>NLSchB RA H</b>	<b>2,60</b>	<b>9000</b>	<b>4796</b>	<b>449</b>	<b>206</b>	<b>9458</b>	<b>5006</b>	<b>9449</b>	<b>5002</b>
H - S	2,56	2327	1270	143	69	2471	1340	2470	1339
H - R	2,60	2506	1330	122	57	2629	1388	2628	1387
DH	2,62	845	463	32	15	879	478	877	478
HM	2,60	643	335	31	12	676	347	674	347
HI	2,59	1314	648	56	19	1373	669	1370	667
HOL	2,63	153	85	8	3	161	88	161	88
NI	2,71	437	235	16	9	453	244	453	244
SHG	2,65	775	430	41	22	816	452	816	452

# Auswertung Zentralabitur 2014 - Allgemeine Daten

Standort der NLSchB/ RA	Abiturdurchschnitt Noten	Anzahl Abitur		Anzahl Abitur		Anzahl Abitur		Anzahl Abitur	
		bestanden	davon weiblich	nicht bestanden	davon weiblich	zugelassen	davon weiblich	teilgenommen	davon weiblich
<b>NLSchB RA LG</b>	<b>2,62</b>	<b>6895</b>	<b>3753</b>	<b>334</b>	<b>137</b>	<b>7236</b>	<b>3895</b>	<b>7229</b>	<b>3890</b>
CE	2,67	618	353	29	8	648	362	647	361
CUX	2,60	649	357	27	11	676	368	676	368
Hb	2,53	1057	569	26	11	1084	581	1083	580
DAN	2,61	171	94	18	9	189	103	189	103
LG	2,58	852	465	42	18	895	484	894	483
OHZ	2,61	506	266	18	6	525	273	524	272
ROW	2,69	767	417	34	19	801	436	801	436
SFA	2,70	599	320	52	19	652	339	651	339
STD	2,65	818	449	42	16	861	465	860	465
UE	2,62	297	166	22	10	320	177	319	176
VER	2,63	561	297	24	10	585	307	585	307
<b>NLSchB RA OS</b>	<b>2,64</b>	<b>9903</b>	<b>5478</b>	<b>381</b>	<b>190</b>	<b>10293</b>	<b>5675</b>	<b>10284</b>	<b>5668</b>
DEL	2,77	364	203	12	5	376	208	376	208
EMD	2,65	265	143	11	3	276	146	276	146
OL - S	2,56	1121	625	57	31	1179	656	1178	656
OS - S	2,58	1076	567	46	21	1122	588	1122	588
WHV	2,73	323	175	15	6	338	181	338	181
AL	2,68	380	206	22	13	402	219	402	219
AUR	2,63	713	406	33	16	746	422	746	422
CLP	2,69	640	361	19	9	660	371	659	370
EL	2,58	1238	689	38	23	1277	713	1276	712
FRI	2,69	375	193	13	4	388	197	388	197
NOH	2,69	572	307	17	8	589	315	589	315
LER	2,62	556	297	18	7	577	306	574	304
OL - R	2,76	257	147	10	5	267	152	267	152
OS - R	2,63	804	480	26	16	831	497	830	496
VEC	2,65	674	385	16	8	692	395	690	393
WSM	2,60	326	177	17	8	343	185	343	185
WTM	2,68	219	117	11	7	230	124	230	124